



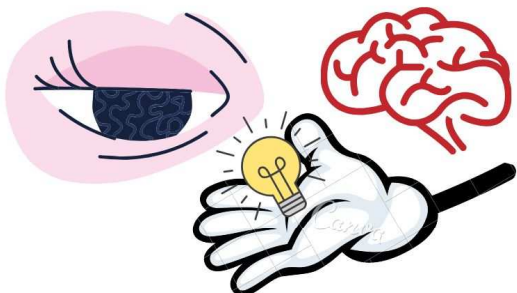
**TABLA DE
ESTIMULACIÓN
SENSORIAL DIY**



Una tabla de estimulación nos puede servir para estimular todo tipo de habilidades (psicomotrices, sensoriales, sociales, etc.) y generar nuevas destrezas. Es muy importante saber qué capacidades tiene el peque al que irá dirigida para no crear un material cuyo reto sea insuperable y genere frustración.

Por ejemplo, si hablamos de un bebé neurotípico de 2 meses del cual sabemos que se encuentra en la fase sensomotriz del juego crearemos una tabla que contenga diferentes colores y texturas, incluso objetos que suenen solo con tocarlos como cascabeles.

Sin embargo si queremos estimular el agarre y las destrezas manipulativas podremos añadir objetos interactivos, como velcros, cremalleras, interruptores...



1- IDENTIFICA QUÉ QUIERES TRABAJAR 2- HAZTE CON UNA TABLA

#MEMORYHAND

TABLA DE LOS SENTIDOS



3- ENCUENTRA ESTÍMULOS ADECUADOS 4- COLÓCALOS EN LA TABLA

